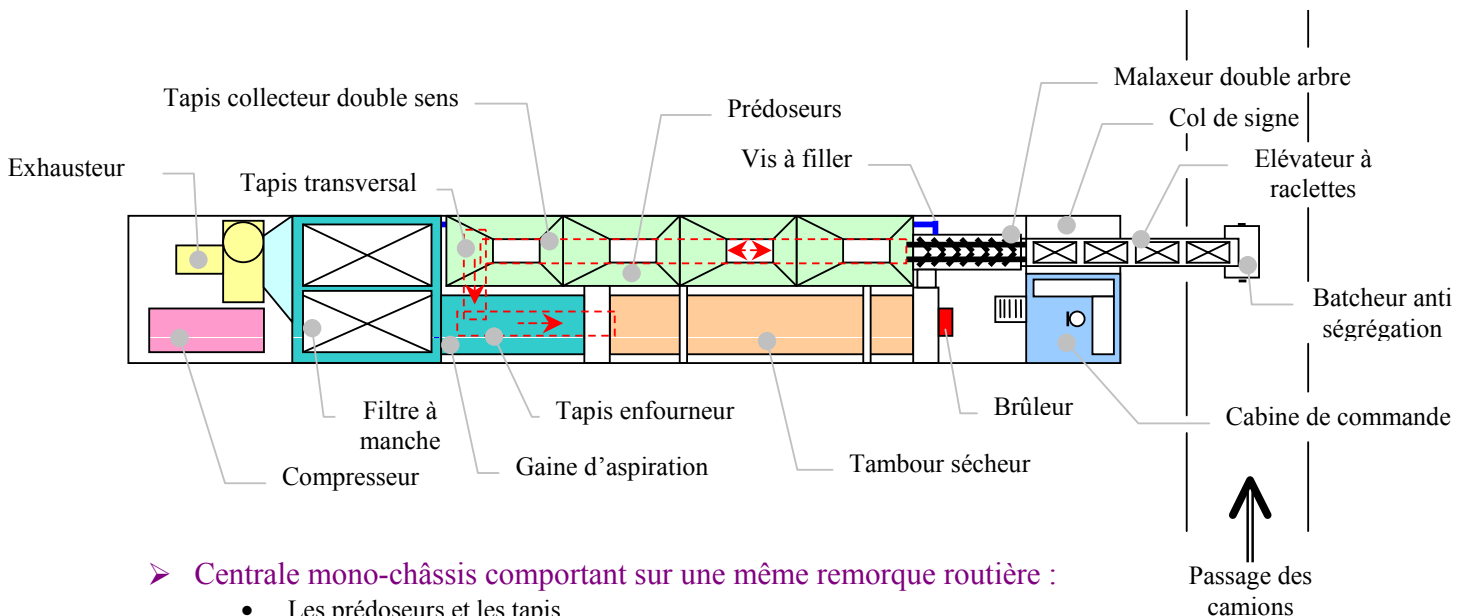


**CENTRALE D'ENROBAGE CONTINUE  
 HYPERMOBILE  
 Type Mono-Pack 60 ou Mono-Pack 80**



➤ Centrale mono-châssis comportant sur une même remorque routière :

- Les prédoseurs et les tapis
- Le tambour sécheur
- Le filtre à manches
- Le malaxeur
- L'élévateur de chargement des enrobés
- La cabine de commande avec automatisme de contrôle



➤ Dimensions de la remorque en position transport :

	<i>MP 60</i>	<i>MP 80</i>
Débit à 3% d'humidité	60 T/h	80 T/h
Longueur hors tout	23200 mm	24000 mm
Largeur	3200 mm	3200 mm
Hauteur	4300 mm	4300 mm
Poids	35 T	38 T

➤ **Avantage de la centrale d'enrobage Mono-Pack:**

- Chargement de tous les doseurs sur le même côté, permettant un gain de temps au chargement.
- Système contre-courant avec brûleur extérieur, d'où un très bon rendement thermique.
- Etalonnage direct par malaxeur, sans adjonction de tapis supplémentaire.
- Pas de perte de temps en câblage ; Mise en place en une demi-heure.
- Possibilité de fabriquer différents produits : Noir, Blanc, Couleur.
- Dosage bitume par débitmètre massique, basé sur l'effet Coriolis
- Centrale reposant au sol, d'où une grande stabilité.
- Télémaintenance par Modem.



Tambour sécheur



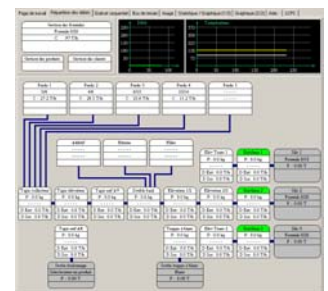
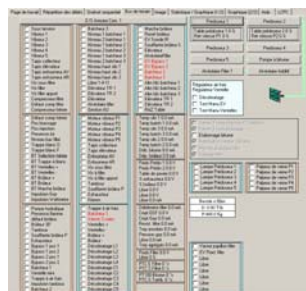
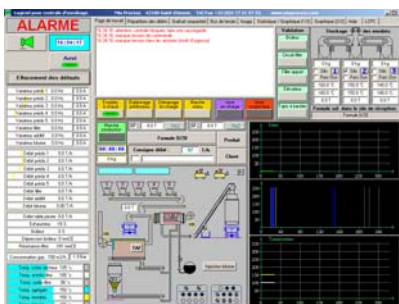
Malaxeur double arbre

➤ **Fonctionnement de la centrale avec le programme informatique sous Windows XP :**

- Marche automatique, semi-automatique (Convoyeurs en automatique, doseurs en manuel)
- Marche manuelle.
- Etalonnage des doseurs.
- Arrêt et démarrage en charge, et arrêt coupe feu.

➤ **Caractéristiques du logiciel :**

- Pas de limitation du nombre de produits.
- Pas de limitation du nombre d'étalonnages.
- Pas de limitation du nombre de formules.
- Pas de limitation du nombre de clients et de chantiers.
- Gestion de suivi du stock sur tous les produits (entrant et sortant)
- Gestion des sauvegardes pour restauration des paramètres en cas de problèmes.
- Enregistrement des fabrications à la norme LCPC sur disque dur.
- En option, logiciel d'analyse des fabrications.



➤ **Electricité :**

- Les armoires électriques sont complètes, pré-cablés et comportent tous les disjoncteurs.
- Les câbles de puissance sont fournis.
- L'électricité est en conformité avec les réglementations européennes en Triphasé 50 Hz 380 Volts.